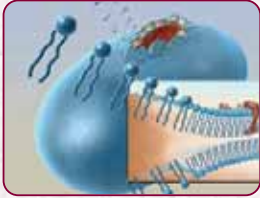
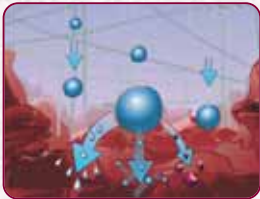


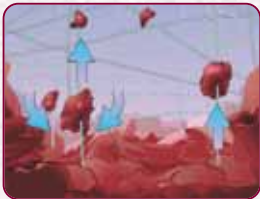
Repithel® – das einzigartige Wundgel mit körperidentischen Phospholipiden



1. Die körperidentischen Phospholipide aus den Hydrosomen in Repithel® reparieren verletzte Zellmembranen¹. Die Wundheilung wird beschleunigt.



2. Hydrosomen garantieren die Versorgung der Wunde bis tief in den Wundgrund mit Wasser und Phospholipiden und sorgen für eine gezielte Infektionsprophylaxe durch PVP-Iod.



3. Feuchte Wundheilung und Débridement dank Hydrogel.

➔ **Repithel® – aktiviert und beschleunigt die Wundheilung^{2,3,4} durch körperidentische Phospholipide¹**

Das einzige Wundgel mit körperidentischen Phospholipiden

- durch Hydrosomen bis zum Wundgrund wirksam⁵
- repariert Zellmembranen¹
- beschleunigt Zellheilung und Gewebeaufbau^{2,3,4}
- 20% – 25% schnellere Wundheilung^{2,3,4}

➔ **Repithel®: Innovative Wundheilung durch körperidentische Phospholipide**

- 1 Khaw BA et al., 1995, Nat. Med; 1: 1195 – 1198.
 2 Reimer K et al., The 17th Annual Symposium on Advanced Wound Care & The 14th Annual Medical Research Forum on Wound Repair 2004.
 3 Vogt PM et al., 2001, Wound Repair Reg., 9: 116-122.
 4 Rossbach et al., 2005, 9. Kongress der Deutschen Gesellschaft für Wundheilung und Wundbehandlung.
 5 Bonowitz A, Schaller M, Laude J, Reimer K, Korting H C (2001). Comparative therapeutic and toxic effects of different povidone iodine (PVP-I) formulations in a model of oral candidosis based on in vitro reconstituted epithelium. J Drug Target, 9, 75-83.



Packungsgrößen	PZN	EAN-Code
12,5 g	213 7826	9 002341 056013
50 g	213 7832	9 002341 056020
10 x 12,5 g	312 8545	9 002341 801101
10 x 50 g	312 8551	9 002341 801606



Mundipharma GmbH
 Mundipharmastraße 2
 D-65549 Limburg (Lahn)
 Tel. 06431-701-0 Fax 06431-74272

Art.-Nr. 15183-0510



Repithel® repariert

Hinweise zur Anwendung und Kompatibilität mit verschiedenen Wundauflagen

 **Repithel®**
 AKTIVIERT DIE WUNDHEILUNG

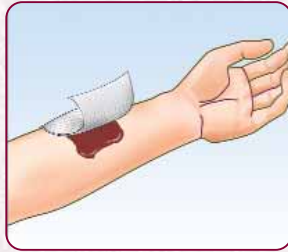
Repithel® – einfach in der Anwendung

1. Wunde reinigen.

2a. Repithel® ca. 2mm dick
direkt auf Wunde auftragen
und mit Spatel oder Finger
(Handschuhe!) verstreichen.



3a. Anschließend Wunde mit
Wundauflage bedecken.

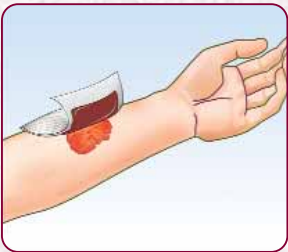


oder

2b. Repithel ca. 2mm dick
direkt auf Wundauflage
auftragen.



3b. Anschließend Wunde mit
Wundauflage bedecken.



Wundabdeckung mit üblichen Wundauflagen*, zum Beispiel:

- Folienverbände
- Wundgaze
- Hydrokolloide
- Alginate
- Schaumstoffverbände
- Hydrofaserverbände

* Bei der Wahl der Wundauflagen sind die jeweiligen Gegenanzeigen zu beachten

Repithel® – Kompatibilität mit verschiedenen Wundauflagen

Produktklasse/Produktname	Chemisch-physikalisch	In vivo (intakte Haut, feuchte Kammer)	Klinisch
Folienverbände			
Opsite® (Smith + Nephew)	+	+	+
Suprasorb F® (Lohmann & Rauscher)	+	+	+
Imprägnierte Wundgaze			
Jelonet® (Smith + Nephew)	+	+	+
Adaptic® (Johnson & Johnson)	+	+	+
Hydrokolloide			
Comfeel Plus® (Coloplast)	+	+	+
Varihesive® (ConvaTec)	+	+	+
Urgotül® (URGO)	+	+	+
Suprasorb H® (Lohmann & Rauscher)	+	+	+
Hydrocoll® (Hartmann)	+	+	+
Alginate			
Algisite M® (Smith + Nephew)	+	+	+
Kaltostat® (ConvaTec)	+	+	+
SeaSorb soft® (Coloplast)	+	+	+
Alginatkomresse			
Suprasorb A® (Lohmann & Rauscher)	+	+	+
Comfeel® (Coloplast)	+	+	+
Alginattamponade			
Schaumstoffe/Hydropolymere			
Allevyn Adhesive® (Smith + Nephew)	+	+	+
Suprasorb P® (Lohmann & Rauscher)	+	+	+
Tielle® (Johnson & Johnson)	+	+	+
Mepilex® (Mölnlycke)	+	+	+
Hydrofaserverbände			
AQUACEL® (ConvaTec)	+	+	+
Sonstiges			
Mepithel® (Mölnlycke)	+	+	+
TenderWet® (Hartmann)	+	+	+

Repithel® ist mit silberhaltigen Wundauflagen nicht kompatibel.

+: kompatibel

Methoden zur Untersuchung der Kompatibilität von Repithel®

Chemisch-physikalische Untersuchung

Repithel® + Wundauflage in ein verschlossenes Becherglas

- Aussehen der Proben stündlich über 8 Stunden (z.B. Färbung, Quellung)
- Verfügbares Iod nach 24 Stunden (Verlust in %)

In vivo-Untersuchung auf intakter Haut

Repithel® + Wundauflage + 1 ml Kochsalzlösung („feuchte Kammer“) auf intakter Haut

- Aussehen der Wundauflagen nach 24 – 30 Stunden (makrofotografische Beurteilung)
- Hautverträglichkeit

Klinische Untersuchung auf Wunden

Repithel® + Wundauflage auf Wunden

- Aussehen der Wundauflagen nach 24 – 30 Stunden
- Wund- und Hautverträglichkeit